



WEBER.Bewegend vielseitig - für Sie!

Mit 70 Jahren Tradition blickt die ROLF WEBER GRUPPE als weltweit agierendes Unternehmen auf eine erfolgreiche Geschichte zurück. Als anfänglicher Spezialist für Wälzlager entwickelten wir uns zum ganzheitlichen Systempartner für die Industrie, den Handel und das Handwerk, stets mit einem Ziel vor Augen:

Ihre Anforderungen in kundenspezifische Lösungen mit viel Engagement und erstklassigem WEBER.Know-how umzusetzen.

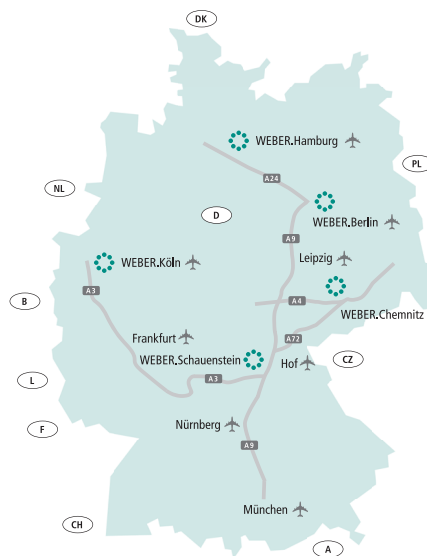
Als universeller Partner unserer Kunden bieten wir ein intelligentes Leistungsspektrum, aus dem Sie neben 600.000 ständig bevorrateten Artikeln führender Hersteller ganz nach Ihren Anforderungen wählen können. Wir schaffen Lösungen für die Ersatzteilbeschaffung, Um- oder Neubau von Anlagen, Forschung und Entwicklung sowie Konstruktion, Produktion oder Lagermanagement und lassen dabei wichtige Aspekte z.B. eine stetige Optimierung der Energieeffizienz-Faktoren zu keinem Zeitpunkt außer Acht.

Wir bieten Ihnen in Kombination mit innovativen Produkten und vielschichtigem Dienstleistungsportfolio die Zutaten zu einem beispielhaften Erfolgsrezept. Wir punkten mit interdisziplinärem WEBER.Know-how und mit kundenorientierten Lösungen.

Gehen Sie mit uns auf Erfolgskurs und bleiben Sie bewegend vielseitig.

Wir freuen uns auf Ihre Projekte und Zusammenarbeit.

WEBER.Immer in Ihrer Nähe



ROLF WEBER GRUPPE
www.rolf-weber-gruppe.de

Hamburg Ingenieur- und Vertriebscenter

Rolf Weber KG
Fangdieckstraße 64
22547 Hamburg
Telefon 0 40 / 54 72 07-0
Telefax 0 40 / 54 72 07-99
info.hamburg@rolf-weber-gruppe.de

Chemnitz Zentrallager Ost

Rolf Weber KG
Industriepark West; Zeppelinstraße 6
09212 Limbach-Oberfrohna
Telefon 0 37 22 / 63 28-0
Telefax 0 37 22 / 63 28-15
info.chemnitz@rolf-weber-gruppe.de

Schauenstein Zentrallager Süd

Rolf Weber KG
Stammsitz der ROLF WEBER GRUPPE
Rolf-Weber-Platz 1-2
95197 Schauenstein
Telefon 0 92 52 / 99 33-0
Telefax 0 92 52 / 99 33-33
info@rolf-weber-gruppe.de

Köln Zentrallager West

Weber Industrietechnik Köln GmbH & Co. KG
Emmy-Noether-Straße 9
50858 Köln (Marsdorf)
Telefon 0 22 34 / 18 36-0
Telefax 0 22 34 / 18 36-89
info.koeln@rolf-weber-gruppe.de

Berlin Zentrallager Nord

Weber Industrietechnik Berlin GmbH & Co. KG
Sperenberger Straße 10
12277 Berlin
Telefon 0 30 / 72 39 04-0
Telefax 0 30 / 72 39 04-99
info.berlin@rolf-weber-gruppe.de

ROLF WEBER GRUPPE
www.rolf-weber-gruppe.de



WEBER.Nahrung und Genuss

Lieferprogramm für die Nahrungs- und Genuss- mittelindustrie

WEBER.Lieferprogramm

Auszug aus dem Lieferprogramm für die Nahrungs- und Genussmittelindustrie

Wälzlager FAG INA ELGES TIMKEN

Ausführungen aus korrosionsbeständigem Stahl, Cronidur und Cronitect Hochleistungsstähle, Keramiklager, rostgeschützte Flanschlagereinheiten mit zweiteiligen Gehäusen (Polypropylen-Flansch, kombiniert mit nicht rostendem Edelstahl-Flansch), etc.



Lineartechnik SKF INA HIWIN NSK

Ausführungen aus Edelstahl oder „Protect A“ beschichtet, kolumnare Dünnschichtverchromung mit Zulassung für den direkten Lebensmittelkontakt



Antriebstechnik DESCH KTR optibelt

Kupplungen und Rollenketten in Edelstahl, Scharnierbandketten in Edelstahl und Kunststoff, Mattenketten, etc.



Dichtungstechnik



Spezielle Produkte für Einsatzbereiche in der Lebensmittel-, Getränke-, Medizin- und Pharmaziebranche



Schläuche & Armaturen



Spezielle Produkte für Einsatzbereiche in der Lebensmittel-, Getränke-, Medizin- und Pharmaziebranche



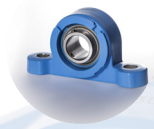
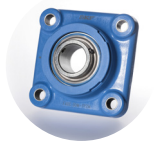
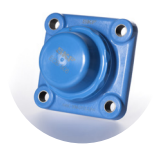
Schmierstoffe SKF FAG KLÜBER

NSF H1 registrierte Fette, u.a.



WEBER.SKF Food Line

Lagereinheiten



Supporting proactive food safety

Designed for improved hygiene



Fragen Sie nach unseren Produkten für die Nahrungs- und Genussmittelindustrie!

WEBER.Trelleborg Hygienic Design

Erprobte und zugelassene Werkstoffe für die Nahrungs- und Genussmittelindustrie



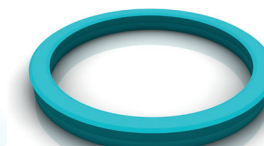
Hi-Clean

Ultra-Clean

Zurcon® WUAW5

Zurcon® Z81 - UHMW-PE

Turcon® PTFE - MF Grades



WEBER.Dienstleistung

WEBER.maintenance 4.0

- Infrarotanalyse (Thermografie)
- Schwingungsanalyse
- Stoßimpulsmessung
- Drehzahlmessung
- Temperaturmessung
- Online-Maschinen- und Anlagenüberwachung
- Laserausrichtung für Wellen, etc.



WEBER.Seminare

- Wälzlager Anwenderseminare
- Thermografieseminare
- Messtechnik
- Montage und Demontage von Wälzlager
- Wartung und Instandhaltung