

Die Thermografie ist aus der vorbeugenden Instandhaltung nicht mehr wegzudenken. Wir bieten diesen Monat unseren WEBER.toolbox-Baustein „Thermografie“ zu besonderen Konditionen an:

Sie erhalten im Aktionszeitraum 01.10.08 - 31.10.08 5% Rabatt auf unten stehende Preise. (Ausgenommen Übernachtung-, An- und Abfahrtpauschale) Dabei muss die Dienstleistung bis zum 31.12.2008 erbracht sein!

Preise: Thermografie-Aktion

Thermografiedienstleistung *

	Voller Arbeitstag 8 h	Halber Arbeitstag 4,5 h
Thermografie	750,00 €	500,00 €
Geräteeinweisung	297,00 € pauschal bis max. 4 Personen	
Anwenderseminar	312,00 € inkl. Pausengetränke und Mittagessen pro Person <i>(Seminarinhalte: u.a. Physikalische Grundlagen und Gesetze, Normen, Geräteanforderungen, Emissionsgradbestimmung, Reflexionen, häufige Messfehler, Aufnahmen am Modell, Lager und Motoren, Sonderanwendungen, Elektroanlagen, Auswertung der IR-Aufnahmen)</i>	
Elektroanlagen	11,00 € pro lfd. Meter Schaltschrank zzgl. 14,00 € pro Fehlerdokumentation	

*Anfertigen von Thermografieaufnahmen nach Kundenbedürfnissen mit einer hochauflösenden Thermografiekamera durch DIN EN 473 zertifizierten Thermografen, Auswerten der Aufnahmen, Nachbesprechung vor Ort inkl. Berichtserstellung. Gedruckte gebundene Berichte 0,20 €/Seite; CD-Rom 15,00 €/Stück. Alle Preisangaben exkl. Reisekosten und Übernachtungsspesen.

Gerätevermietung

	Arbeitstag	Woche
Infracam 160 x 120 Pixel	69,00 €	243,00 €
Varioscan 320 x 240 Pixel	170,00 €	640,00 €
Variocam 640 x 480 Pixel	278,00 €	980,00 €
Laptop mit Auswertungssoftware	25,00 €	75,00 €

Reisekosten

Übernachtungspauschale	100,00 €
An- / Abfahrtpauschale	81,00 €

Nur im Oktober 5% Rabatt!

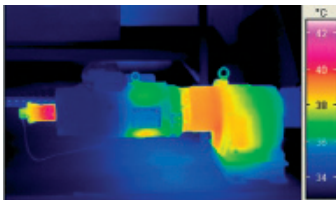
Bestellung und Informationen:

Produkt des Monats Hotline 0 92 52 / 99 33-77 bzw. kontaktieren Sie Ihren zuständigen WEBER.Ansprechpartner! Oder einfach Informationen zur WEBER.Thermografie als pdf herunterladen.

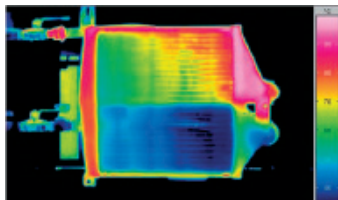
Anwendungsbeispiele

Instandhaltung

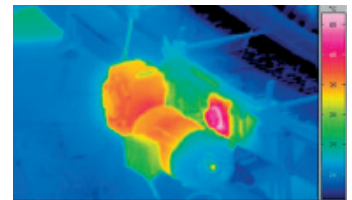
Schäden vermeiden statt reparieren! Die Thermografie ist hier besonders gut geeignet, da sie berührungsfrei während der laufenden Produktion eingesetzt werden kann.



Lange bevor Schäden auftreten kommt es zu unbemerkten Abnutzungserscheinungen bei allen beweglichen Teilen. Erhöhte Reibungsverluste wie hier z.B. bei diesem 2-stufigen Getriebe mit Lagerschaden. Reibung erzeugt Wärme. Wir machen diese sichtbar - noch bevor Schäden entstehen.



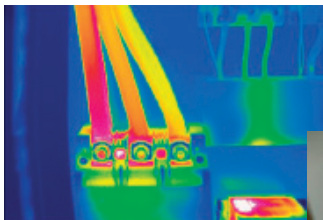
Ein defekter Wärmetauscher. Die ungleichmäßige Wärmeverteilung zeigt hier einen bereits vorliegenden Schaden. Thermografie hilft Ihnen Schäden zu lokalisieren und zu begrenzen.



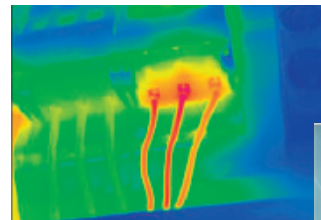
Hier ein stark überhitztes Lager eines Fließbandantriebs. Rechtzeitiges Erkennen drohender Schäden hilft Produktionsstillstand und Ausfallzeiten zu vermeiden.

Energieranlageninspektion

Brände verhüten durch rechtzeitiges Erkennen von Schäden. Früherkennung von Mängeln in elektro- und energietechnischen Anlagen - eine unverzichtbare Inspektionshilfe zur Schadenverhütung.



Kontaktschaden mit überhitzter Klemmstelle sorgt für eine überhöhte Brandgefahr!

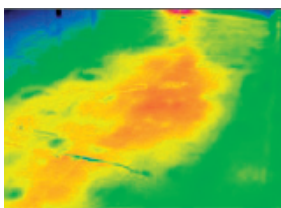


Früherkennung vermeidet Schäden und Produktionsausfälle.



Leitungs- & Leckageortung

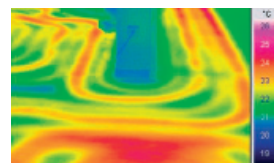
Schnelles und gezieltes Auffinden von Leitungen und Leitungsschäden auch an unzugänglichen Stellen.



Zu sehen ist hier eine beschädigte Warmwasserleitung unter einem Fußboden.



Exakte Leitungsortung durch Einsatz der Thermografie-technik ermöglicht gezieltes Vorgehen



Thermografieaufnahme einer Fußbodenheizung zur genauen Darstellung des Leitungsverlaufes z.B. für Umbau- oder Renovierungsarbeiten.

Auch deutlich erkennbar: ein verstopftes Rohrleitungssystem unter dem Fußboden.

